



COD\_FN5712CRON1040N500

UNI EN ISO 20347:2012 OB E SRA

Upper and sole made of nitrile rubber, integrated central web (spade protection), pull-out aid and ankle protection, flexible at cold temperatures down to -30°C, high-quality synthetic lining, foamed midsole with high shock absorption and cold protection function, resistant to slurry, fertilisers, alkalis and largely resistant to acids.

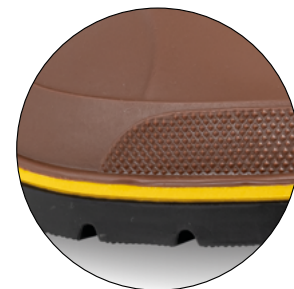
Kurz-Schaft und Sohle aus Nitrilkautschuk, integrierter Mittelsteg (Spatenschutz), Ausziehhilfe und Knöchelschutz, kälteflexibel bis -30°C, hochwertiges Synthetikfutter, geschäumte Zwischensohle mit hoher Auftrittsämpfung und Kälteschutzfunktion, Beständigkeit gegen Gülle, Düngemittel, Laugen und weitgehend beständig gegen Säuren.

Tomaia e suola in gomma nitrilica, supporto centrale integrato (protezione anti-sfondamento), aiuto all'estrazione e protezione della caviglia, flessibile a temperature fredde fino a -30°C, fodera sintetica di alta qualità, intersuola in espanso con alto assorbimento degli urti e funzione di protezione dal freddo, resistente a liquami, fertilizzanti, alcali e ampiamente resistente agli acidi.

**Shaft colour:** Brown / Braun / Marrone

**Sole colour:** Black / Schwarz / Nero

**Material:** Nitril rubber



AGRICULTURE



UFFICIO VENDITE ITALIA  
TEL: +39 0583 32061  
spirale@spirale.it

[www.noraboosts.com](http://www.noraboosts.com)  
[www.spiraleboots.com](http://www.spiraleboots.com)

HEADQUARTER  
Zona Industriale Grigno, 8/D  
38055 Grigno - Trento  
TEL: +39 0461 591411  
FAX: +39 0461 591491  
spirale@spirale.it

SPIRALE DEUTSCHLAND GmbH  
Albersallee, 122  
47533 Kleve  
TEL: +49 (0)28 21 - 75 32-0  
FAX: +49 (0)28 21 - 75 32-10  
info@spirale-deutschland.de